

Les travaux de voirie
et de plateforme
Eté / Automne 2010
Faubourg Madeleine



..... *cleo*





... cleo ...



Le phasage des travaux du Faubourg Madeleine Fermeture par tronçons

Tronçons fermés à la circulation et réservés aux entreprises de chantier entre 8h le matin et 20h le soir.
Tronçons accessibles aux riverains entre 20h15 le soir et 7h45 le lendemain matin

TRONCON entre la rue de Cheverny et Rue Goineau

Fermeture du 17 septembre au 09 octobre

TRONCON entre rue Beaumonts et rue de Cheverny

Fermeture du 28 août au 17 septembre

TRONCON entre rue Baron et rue Beaumonts

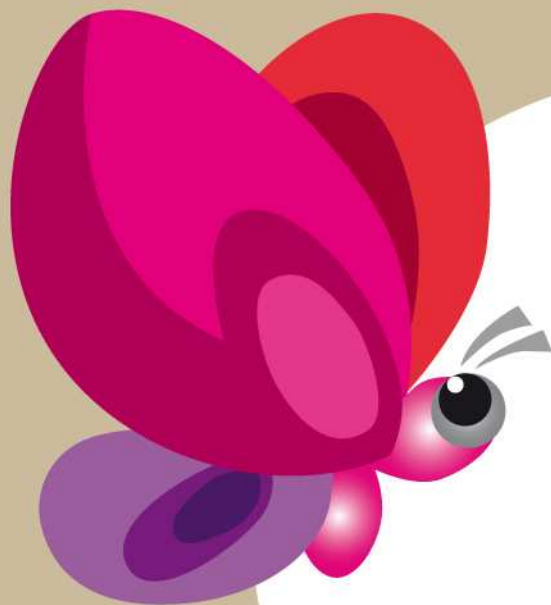
Fermeture du 21 au 28 août

TRONCON entre Bd Jaurès et Rue du Baron

Fermeture du 31 juillet au 21 août



... cleo ...



Les travaux de voirie et
de plateforme
Eté / Automne 2010
Faubourg Madeleine

