

.... cleo

tram AGGLO

LE JOURNAL D'INFORMATION DE LA
2^{de} LIGNE DE TRAM EST-OUEST
N° 9 • MAI 2011

Un dossier sur la végétalisation de la seconde ligne de tram vous est proposé dans ce journal. Il vous présente les séquences végétales pour chacun des secteurs, les essences et les arbres choisis, de notre future ligne B. Les choix de végétaux ont été réalisés à la fois en harmonie avec les quartiers traversés, et ont été guidés aussi par notre volonté d'un environnement préservé et plus globalement dans une logique de développement durable. Tous les paramètres ont été analysés pendant deux ans avant de prendre une décision : la provenance des espèces, leur adaptation au site, l'entretien qu'il faut prévoir au fil des saisons, l'arrosage...

Les plantations seront effectuées à l'automne, une fois l'ensemble des travaux d'aménagement terminés.

Certains tronçons comme la rue Jeanne d'Arc et le début du Faubourg Madeleine (séquence Jaurès/Baron) sont désormais terminés, conformément au planning. Il ne reste plus qu'à poser la dernière couche de bitume sur la chaussée et à installer les stations. Les riverains et les promeneurs ne seront plus désormais gênés par les travaux. Les barrières orange ont été retirées et les émergences ont été comblées.

Je tiens à remercier une nouvelle fois tous les habitants et professionnels riverains qui nous accompagnent avec patience tout au long du chantier. Bientôt les cheminements chaotiques, la poussière et le bruit ne seront plus qu'un mauvais souvenir. Le nouveau visage des quartiers traversés par Cleo qui se dessine annonce un nouveau dynamisme et de nouveaux usages pour nos Vi(l)les. Quant au centre ville, il est à nouveau accessible pour la plus grande joie des commerçants et de leur clientèle.

Le prochain journal du tram, qui paraîtra en septembre, nous permettra de faire un point sur le parc-relais Gaudier Brzeska dont la construction se termine cet été, sur le début des travaux du parc-relais Rol Tanguy en juin, et sur les nouvelles rames qui seront arrivées en juillet.

Charles-Eric Lemaigen,
Président de la Communauté d'agglomération Orléans Val de Loire



Spectaculaire !

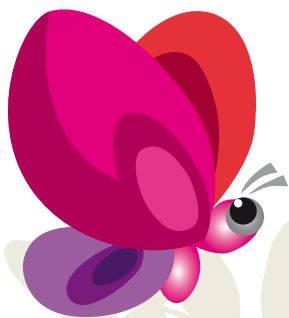
C'est fait ! Les deux passerelles situées de part et d'autre du pont Guy-Marie Riobé à Orléans permettant la circulation des piétons et des cyclistes, ont été posées les 5 et 6 mars dernier. Chacune d'entre elle mesure 32 mètres et pèse 100 tonnes. Deux grues gigantesques ont été nécessaires à leur installation ; mais finalement, c'est la main de l'homme qui a ajusté ces « poids lourds » sur leur support avec une précision d'horloger.

Dès l'ouverture de la ligne B, piétons et cyclistes pourront y circuler sereinement, tandis que le tramway empruntera le pont Riobé. Partout dans l'Agglo, les travaux s'enchaînent et s'accélèrent. Progressivement les nouveaux espaces se révèlent tout autour du tram : le pont de la Chistera à la Chapelle-Saint-Mesmin, le passage sous tangentielle à Saint-Jean-de-la-Ruelle, le parc-relais à Saint-Jean de Braye, ou encore, tout récemment, la Rue Jeanne d'Arc dans sa nouvelle livrée, et bientôt, une première partie du Faubourg Madeleine. Ainsi, de nouveaux espaces sont-ils créés, repensés et embellis au profit des modes doux et de la qualité de vie.

À découvrir dans ce numéro, le projet végétal de Cleo, qui s'inscrit dans une véritable philosophie d'agglomération durable.

Construire la ligne Est-Ouest





Avec Cleo, l'Agglo se met au vert !

LE PROJET VÉGÉTAL DANS LE DÉTAIL

Qu'il soit urbain, résidentiel ou historique, c'est l'environnement immédiat du Tram qui a déterminé le décor végétal du tracé. Du « jardin de curé », aux arbres centenaires en passant par les vergers et « l'esprit village », les spécificités des communes et des quartiers ont été largement mises en valeur.

Il y a pourtant une constante : la plateforme est très largement végétalisée sur 7,2 km ; en cela, la construction de la 2nde ligne de tram constitue un véritable enrichissement du patrimoine végétal puisque la biodiversité est ainsi accentuée.

Cinq grands principes

1 • Un « ruban en vert et blanc » tout au long de la ligne

La végétalisation de la plateforme du tramway sera le fil conducteur des espaces traversés par Cleo. Les secteurs Est (St-Jean de Braye) et Ouest (La Chapelle St-Mesmin, Ingré, St-Jean de la Ruelle) profiteront du ruban vert qui traduit l'insertion de la plateforme du tramway. Il est composé d'un mélange fleuri champêtre, d'un tapis de sédums (plantes grasses et tapissantes), ou bien d'un gazon rustique.

Le ruban blanc, quant à lui, est constitué de bordures et de pavage de pierres de Souppes (calcaire de Beauce) afin de souligner le patrimoine historique exceptionnel de la ville d'Orléans. Mais la nature s'invite également en ville ! Des jardinières, des buis et des colonnes fleuries viendront agrémenter le parcours du tram en cœur de ville.

2 • De magnifiques « mails » de verdure

Dans le cadre de la construction de la seconde ligne de tram, plus de 1400 arbres nouveaux seront plantés. Les arbres remarquables seront conservés et mis en valeur par les plantations supplémentaires, créant ainsi de grandes avenues verdoyantes. Véritable trait d'union végétal, ces alignements d'arbres structurent le tracé du tram et accompagnent magnifiquement les territoires traversés.

3 • Des stations de tramway pensées comme des « écrins végétaux »

Chaque station aura sa propre identité avec une mise en scène végétale et une déclinaison colorée au fil des saisons. Sur la quasi-totalité du parcours, trois petits arbres ornementaux, d'une hauteur maximum de 6 mètres, agrémenteront les stations, le mobilier et les postes de billetterie. Fleuris au printemps, chatoyants en automne, ces arbres apporteront un ombrage léger et naturel.

4 • Les bâtiments techniques s'habillent de « vert »

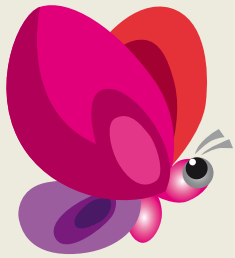
Les bâtiments techniques bénéficient également d'une note végétale puisque les plantes grimpantes habillent les sous-stations. L'aménagement du parc-relais Rol Tanguy bénéficiera quant à lui d'une toiture végétalisée de 5 000 m². En outre, son patio sera planté de très grands arbres très largement visibles de l'extérieur.

5 • Multiplier les essences pour accroître la biodiversité

Une grande variété d'essences végétales plantées participera à la biodiversité sur le territoire de l'Agglo : haies champêtres, arbustes traditionnels ou floraux, rosiers, vivaces et graminées ornementales accompagneront les plantations arborées du parcours du tramway.

Le projet végétal en chiffres

- Une plateforme végétalisée de 39 000 m²
- 75 essences d'arbres d'alignement et de plantes adaptées au climat local
- 7 à 8 mètres, c'est la taille des arbres au moment de leur plantation
- Les massifs arbustifs sont agrémentés de 50 variétés d'arbustes, rosiers, herbes folles et vivaces indigènes
- 442 arbres existants conservés
- 10 grands arbres projet « exceptionnels » par leur taille et âge
- 20 stations plantées d'arbres ornementaux, soit 80 arbres tiges
- 60 000 m² de massifs arbustifs et vivaces plantés



Promenade le long de la ligne verte e

Cet automne, les arbres et les arbustes agrémenteront
Découverte...

SECTEUR OUEST LA CHAPELLE ST-MESMIN - INGRÉ - SAINT-JEAN DE LA RUELE

« Un esprit semi-urbain et champêtre »

- **Des entrées de ville** soignées et bien identifiées.
- **Avenue Georges Pompidou** : alignement de poiriers et de merisiers accompagnés d'arbustes champêtres et de graminées. Petit clin d'œil aux nombreux vergers présents dans le secteur qui permettent de limiter les nuisances du trafic automobile.
- **Station Trois Fontaines** : création d'une entrée de ville plantée et jardinée (voir encadré ci-contre)
- **Chemin de Chaigny** : plantation d'un mail de tilleuls, sorbiers et aulnes.
- **Parvis de l'église évangélique / Martin Luther King** : tilleuls et plantations variées respectant l'esprit du « jardin de curé ».
- **Parc relais Rol Tanguy** : végétalisation de la toiture, présence de pins sylvestres dans le patio du parc visibles de l'extérieur et d'arbres floraux aux abords et sur la station.
- **Clos des Mistigris** : création d'un long boulevard planté d'une centaine d'arbres (tilleuls à petites feuilles argentées) pour le passage du tram.



COUP DE PROJECTEUR SUR...

LA STATION TROIS FONTAINES À ST-JEAN DE LA RUELE

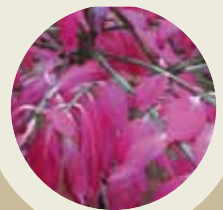
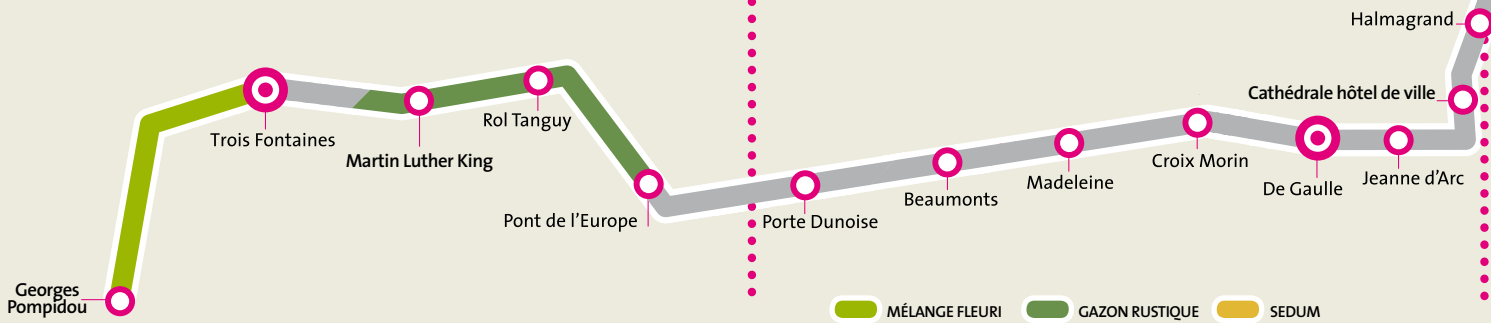
« Une place verte dans un environnement disparate »

Au carrefour de l'avenue Pierre Mendès France, de la rue de Marmogne et de l'avenue Georges Pompidou, la station Trois Fontaines est un point de rencontre pour les habitants du quartier et les usagers du tramway. Entre zones commerciale et résidentielle, la station sera plantée de petits arbres et floraison blanche dans un style tout à fait champêtre (aubépines blanches). Cet espace ornemental viendra compléter les plantations déjà existantes. Charmes, pommiers à fleurs, frênes et érables seront également disposés sur cet espace vert.



SECTEUR OUEST LA CHAPELLE ST-MESMIN - INGRÉ - SAINT-JEAN DE LA RUELE

SECTEUR CENTRE FAUBOURGS ET CENTRE ANCIEN D'ORLÉANS



Ils ont dit

« Depuis la Loire, La Chapelle-Saint-Mesmin apparaît telle une cité nichée dans un écrin de verdure. C'est dans ce cadre remarquable que s'élancera la deuxième ligne de tramway. Le projet Cleo, avec l'engazonnement de la plateforme et les nombreuses plantations prévues, renforcera de manière qualitative la dominante verte de notre entrée de ville. »
Nicolas Bonneau
Maire de La Chapelle Saint- Mesmin

« Ingré accueille le tram Cleo avec enthousiasme ! En effet, le développement des transports collectifs modernes et respectueux de l'environnement s'inscrit parfaitement dans les objectifs contenus dans l'Agenda 21 municipal en cours d'élaboration. L'arrivée du tram s'accompagne d'un important effort de végétalisation. Il faudra entretenir ces nouveaux espaces verts de façon « durable » notamment en économisant l'eau et sans pesticide. »
Christian Dumas - Maire d'Ingré

« L'arrivée du tramway à Saint-Jean-de-la-Ruelle dans un environnement vert est un atout majeur dans les objectifs de notre Agenda 21. Avec la plantation d'essences locales et l'engazonnement de la plateforme, la création d'une nouvelle voie plantée (à double sens, en gris), le tramway participe à la requalification des quartiers. »
Christophe Chaillou
Maire de Saint-Jean-de-la-Ruelle

et fleurie. nt le tracé bucolique.

La Nature s'invite en ville : « Un décor végétal pensé pour faire écho à l'élégance du bâti dans une ambiance minérale »

SECTEUR CENTRE FAUBOURGS ET CENTRE ANCIEN D'ORLÉANS

- **Pont de l'Europe** : station magnifiquement plantée.
- **Les stations «Porte Dunoise» et «Beaumonts»** : présence de petits arbres à fleurs pour agrémenter une séquence resserrée et minérale. Les trottoirs devant la Résidence des Beaumonts seront plantés d'alignements de Sophoras.
- **Tout au long de la rue du Faubourg Madeleine** : une succession de jardinières ponctueront les trottoirs.
- **Place Croix Morin** : l'esprit village a été retenu pour cet espace minéral embelli d'arbres plantés de poiriers ornementaux et de quatre savonniers.
- **Des arbres exceptionnels et majestueux** ponctueront certains carrefours et placettes du centre ville.
- **Place Charles de Gaulle** : aménagement d'une grande place urbaine plantée de très grands pins sylvestres (voir encadré ci-dessous).
- **Rue Jeanne d'Arc**, 60 colonnes végétalisées et fleuries de 5 mètres de hauteur et 80 massifs de buis valoriseront la perspective de la cathédrale en créant un écrin fleuri.

- **Place Sainte-Croix** : création d'un espace jardiné, complété par un alignement de chênes, en prolongement des plantations existantes autour de la cathédrale.
- **Place Halmagrand** : le grand séquoia est remarquablement mis en valeur au centre d'un grand espace ouvert planté de buis et de rosiers de collection. L'encadrement végétal de la place est constitué de 25 charmes taillés en colonne pour marquer l'entrée du centre-ville historique. Ce décor végétal répond élégamment à l'architecture de la cathédrale.
- **Rue Eugène Vignat** : triple alignement d'arbres pour constituer un axe ombragé structurant devant les lycées et face au Palais de sports.
- **Station Riobé** : écrin à floraison estivale, composé de poiriers à fleurs blanches, aubépines, chênes et charmes.
- **Bd Marie Stuart** : massifs arbustifs et floraux accompagnés de grands alignements d'arbres bordant les pistes cyclables jusqu'à la station Grand Villiers (magnifiques platanes et tilleuls).
- **Place Mozart** : embellissement de l'espace avec des arbres ornementaux (tilleuls, poiriers ornementaux et cerisiers du Japon).
- **Station Ambert** : aménagée tel un square dans un esprit champêtre-verger fidèle à l'histoire du lieu.



LA PLACE CHARLES DE GAULLE À ORLÉANS

« Une esplanade propice aux rencontres et à la détente »

Le réaménagement de la Place de Gaulle a été imaginé pour créer une continuité entre la rue des Carmes et la rue Jeanne d'Arc. Point d'interconnexion entre les deux lignes de tramway, cette place sera un véritable espace de flânerie et de rencontre. Revêtue d'un dallage de pierre calcaire, elle sera agrémentée de bancs, de massifs arbustifs et d'une vingtaine d'arbres de taille moyenne, à la floraison odorante et abondante, qui procureront un ombrage léger. Par ailleurs, 6 pins sylvestres d'une hauteur de 15 mètres vont imposer leur silhouette spectaculaire, à chacun des points cardinaux de cette grande place urbaine.



int Jean de la Ruelle, végétalisé, s'inscrit e Agenda 21. ces végétales variées, ate-forme, la création e d'arbres (Clos du Misti- e à la qualité de vie et la ers sud.»

« L'arrivée de la seconde ligne de tram va considérablement transformer et embellir le paysage orléanais. La végétalisation qui jalonne le tracé contribuera largement au verdissement de la Ville. Plateforme engazonnée, essences d'arbres variées, grande diversité de plantes grimpantes et vivaces, la nature gagne notre cité ! »
Serge Grouard - Maire d'Orléans

« Le végétal est une composante essentielle de cette seconde ligne. Une attention particulière est accordée à la plantation de nouveaux arbres, à la création d'espaces verts comme celui du pôle d'échange Léon-Blum, à la requalification de zones jadis en friche. Plus qu'un tram, c'est une trame verte qui se dessine au cœur de Saint-Jean de Braye. »
David Thiberge, Maire de Saint-Jean de Braye



SECTEUR EST DU BOULEVARD MARIE STUART (Centre De Maintenance) JUSQU'AU TERMINUS CLOS DU HAMEAU

- **Gaudier Brezka jusqu'au carrefour Capitaine Jean** : transformé en promenade plantée pour piétons et vélos, accompagnée de frênes majestueux.
- **Rue Jean Jaurès** : une parenthèse végétale composée d'une allée jardinée qui longe la voie ferrée.
- **Station Pont Bordeaux** : création d'un espace minéral dans la continuité du square, destiné à souligner la porte d'entrée du quartier.
- **Parvis du lycée Monod et Léon Blum** : dégagement d'un grand espace vert central et d'une placette arborée (voir encadré ci-dessous).

« Des espaces de transition à redessiner »

LA STATION LÉON BLUM À SAINT-JEAN DE BRAYE

« Une restructuration complète »

Avec l'arrivée du tramway et la transposition des arrêts de bus existants, la vocation de cet espace, au pied du lycée Jacques Monod, a été entièrement revue. Autrefois composé d'une grande pelouse, le jardin de la Corne devient un espace jardiné composé d'un parc et d'une petite place arborée. Les quais du pôle d'échanges seront plantés d'arbres ornementaux, tandis que la nouvelle place sera aménagée de bancs, de plateformes de bois et de massifs fleuris. Cet espace conservera sa vocation de lieu de détente et de repos ouvert à tous.



Clos du Hameau



RENCONTRE

Alexandre Duval,
Paysagiste chef
de projet pour
l'aménagement Cleo

« La gestion durable et la biodiversité sont des points forts du projet végétal de Cleo choisis par les élus. Nous avons tenu à ce que sa réalisation implique le moins d'entretien possible pour les communes. Pour l'engazonnement de la plateforme, des essais de végétalisation in situ réalisés sur la ligne A (voir ci-dessous) nous ont permis d'opter pour des méthodes innovantes afin de réduire au maximum la tonte et l'arrosage automatique. C'est ce qui a permis de passer d'une plateforme engazonnée à une plateforme végétalisée.

Pour les arbustes et plantes vivaces, un arrosage manuel sera requis pendant deux ans afin de garantir leur bon développement, mais ils pourront ensuite s'autogérer, grâce à une sélection raisonnée et une implantation judicieuse des variétés.

Quant aux arbres, la majorité d'entre eux sont dits « à port libre », c'est-à-dire qu'ils ne nécessitent pas d'être taillés régulièrement. Les alignements d'arbres composés de différentes essences et la palette végétale très généreuse permettront également de minimiser la transmission de maladies !

Une gestion durable, c'est également s'assurer de la qualité des produits et de l'absence d'engrais chimiques, avec par exemple l'utilisation d'un paillage biodégradable en pieds d'arbustes à base des déchets verts produits sur place.

« La Nature est magnifiée et s'invite en ville ! »

Enfin, l'ensemble des arbustes et vivaces est d'origine locale. Un beau challenge qui nous permet également de valoriser le savoir-faire des pépinières locales, fort nombreuses dans la région, et même de réhabiliter certaines variétés plantes grimpantes et de rosiers de collection.»

Une galerie botanique spéciale tram... grandeur nature !

Soigner l'esthétisme tout en s'engageant dans une démarche résolument durable n'est pas contradictoire. L'AggLO l'a démontré en proposant aux 5 communes du tracé Cleo plusieurs solutions de végétalisation « In Situ ».

L'objectif de cette expérience inédite était de tester 15 propositions de verdissement dans les conditions exactes de circulation du tramway. Ainsi, dès 2008, des essais de végétalisation ont démarré (sur 260 m² devant le Zénith), révélant leur évolution au gré des passages du tramway de la ligne A et au fil des saisons.

Donc, grandeur nature !

Finalement, 3 types de végétation, associant esthétisme champêtre et réduction du coût d'entretien, ont été retenus :

- un tapis de sedums une plante grasse des régions sèches, habituellement utilisée pour les toitures végétalisées, nécessitant peu d'entretien et d'arrosage.
- un mélange fleuri à base de vivaces rustiques et graminées tapissantes, telles que les petites pâquerettes et campanules des prés... Les 32 variétés sélectionnées nécessitent très peu d'arrosage et cohabitent naturellement sans intervention de l'homme.
- un gazon rustique composé de 5 variétés à l'aspect traditionnel mais qui requiert deux fois moins d'arrosage qu'un mélange classique.

Cette expérience orléanaise inédite en France devrait servir d'exemple à bien d'autres communes à la recherche de nouvelles solutions végétales pour leur plateforme engazonnée. Tours et Besançon sont même venues visiter cette galerie botanique. Alexandre Duval, paysagiste de Cleo, est quant à lui intervenu lors de colloques spécialisés à Bordeaux et Nantes, pour partager l'expérience réussie de la végétalisation du tramway d'Orléans.



Cleo dans les communes

Toute l'actu des chantiers en cours et à venir !

La Chapelle Saint-Mesmin

- **Sous-station* Pompidou** : les transformateurs ont été installés durant les mois de février et mars.
- **Chistera** : l'ouvrage qui enjambe le bassin de rétention d'eau de la zone Chistera est désormais achevé.
* local technique de transformation du courant électrique

Saint-Jean de la Ruelle

- **Construction d'un nouvel ouvrage sous la tangentielle Ouest** : La construction du pont parallèle à celui existant, a pour vocation de maintenir la circulation de la tangentielle pendant les travaux du tram. Cet ouvrage d'art est provisoire mais absolument nécessaire. Ces travaux ont démarré le 28 avril, avec la préparation des remblais qui supporteront la déviation provisoire. La réouverture de la voie est prévue le 25 octobre 2011.
- **Chemin de Chaingy** : la pose des bordures en granit et du béton désactivé sera achevée pour le 30 août.
- **Zac des Mistigris** : la pose de la voie a largement progressé et sera achevée en septembre 2011.

Orléans

- **Pont de l'Europe et rue des Carmes** : la pose de voie a démarré au premier trimestre
- **Faubourg Madeleine** : le tronçon entre Jaurès et Baron sera achevé le 16 mai, aménagements urbains inclus. Il sera rouvert à la circulation dans le sens Est/Ouest.
- **Rue Jeanne d'Arc** : les travaux d'aménagements sont terminés. Encore une touche finale au niveau des revêtements (asphalte coloré de la chaussée) et de la végétalisation et la rue Jeanne d'Arc sera totalement achevée.
- **Carrefour Halmagrand** : les opérations de pose de la voie dans le carrefour et du raccordement avec Théophile Cholet ont débuté. Le basculement de la circulation aura lieu vers le 20 mai : dans le sens Ouest/Est, les véhicules emprunteront la déviation alors que dans le sens Est/Ouest les véhicules retrouveront la configuration initiale. La réouverture du carrefour dans sa configuration définitive est prévue le 30 août.

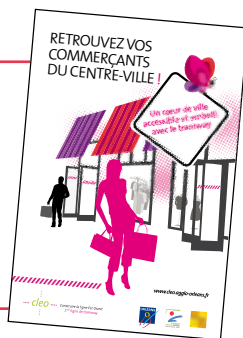
Saint-Jean de Braye

Les travaux avancent à grands pas, la plateforme a été terrassée et les équipes ont procédé à son bétonnage. L'ensemble du site sera livré à l'entreprise pour la réalisation des aménagements urbains en mai 2011.

- **Centre de maintenance** : les premières rames y arriveront dès le mois de juillet 2011. Leur livraison sera échelonnée jusqu'à la mi-janvier 2012 (17 rames au total), en fonction de leur planning de fabrication.

Retrouvez vos commerçants du centre ville !

Accro du shopping ou amateurs de courses de proximité...
En centre-ville, pendant les travaux de la seconde ligne de tram, vos commerces restent accessibles et accueillants. C'est le message de la nouvelle campagne proposée par l'AggLO pour valoriser les commerces. Elle est visible sur tout le réseau depuis le 27 avril dernier.



Toujours + proches

Tandis que l'organisation des visites terrain et des Randos Cleo se poursuit, de nouveaux dispositifs sont proposés par l'AggLO pour vous faciliter la vie pendant les travaux :

- **Cleo sur votre I-Phone** vous renseigne sur les travaux secteur par secteur, avec une mise à jour quasi-quotidienne, les visites terrain, l'avancement sur le centre de maintenance de St-Jean de Braye, l'indemnisation des professionnels riverains. Pour l'installer, c'est simple : rendez-vous sur l'Apple Store, tapez « AggLO » et sélectionnez l'application de l'AggLO Orléans Val de Loire ; application gratuite.
- **Le Tram Pratique**, un document qui répondra à toutes vos interrogations quotidiennes sur le tram disponible au Point Info Tram.
- **Le film de Cleo**, présentant les évolutions des aménagements, visible sur le site internet de Cleo.

Sans oublier le renforcement du dispositif de proximité, avec l'arrivée récente de Catherine Peylet, un coordinateur relations riverains. Vous pouvez la rencontrer au Point Info Tram.

+ d'informations sur www.cleo.agglo-orleans.fr

Rendez-vous également au point Info Tram !

N° Indigo 0 825 015 045

RENDEZ-VOUS AU POINT INFO TRAM
48, RUE JEANNE D'ARC - ORLÉANS
Du lundi au samedi de 10 h à 13 h
et de 14 h à 18 h

LA MINUTE DU TRAM
SUR FRANCE BLEU ORLÉANS 100.9
Du lundi au vendredi à 7 h 25 et 17 h 40

Retrouvez toute l'information sur cleo :
www.cleo.agglo-orleans.fr

Tram AggLO, journal d'information édité par la Communauté d'agglomération Orléans Val de Loire
Directeur de publication : Charles-Eric Lemaigren
Directeur de la rédaction : Joëlle Goepfert
Rédactrice en chef : Isabelle Hejna
Conception, réalisation : esprit public
Photographies : Cleo/AggLO - Yannick Brossard
Tirage : 127 000 ex. - Imprimeur : Imprimerie Nouvelle

Votre agenda Rando Cleo

- **Madeleine** : jeudi 12 mai - 14 h
- **Saint-jean de Braye** : samedi 14 mai - 9 h
- **Eugène Vignat** : jeudi 26 mai - 14 h
- **Centre-ville** : mercredi 8 juin - 14 h

... cleo ...

